

中胸盾片外露部分黑褐色，侧角黄褐至栗褐。小盾片盘域饱满隆起，向端逐渐降低，后部不成一陡削面；栗褐色，有一黑褐色宽中纵带，末端黄白，具浅横皱，毛密。

半鞘翅灰褐至污褐，有时具红褐色色泽。有一黑褐色亚三角形斜带由革片外缘中部伸达内角，革片外侧沿缘片色加深，革片端部黑褐色，有时各部深色部分愈合成黑斑块或不规则黑斑；后部中央的脉红。黑色区域的毛以黑色刚毛状毛为主，淡色丝状毛甚少。楔片中段 $1/3$ 黄白，其余黑色，具红色色泽。膜片烟黑褐，有一淡色带围绕翅室，脉部分红色。

中胸前侧片、后胸侧板与足的基节黑褐色，或因有粉被而呈灰褐色。中胸后侧片黑褐，无粉被。足污灰色，股节具一系列隐约的褐色椭圆斑，并具许多微小橙褐色斑，刚毛状毛黑色半直立，由两种不同长度的毛组成，长者约为股节直径的 $3/5$ 。后足胫节略弯，密被微小平伏的黑色刺、长约为胫节直径之半的斜伸黑刺、以及斜伸或近直立的黑色长刺，后者长度约为胫节直径的 $1.5\sim 1.7$ 倍。

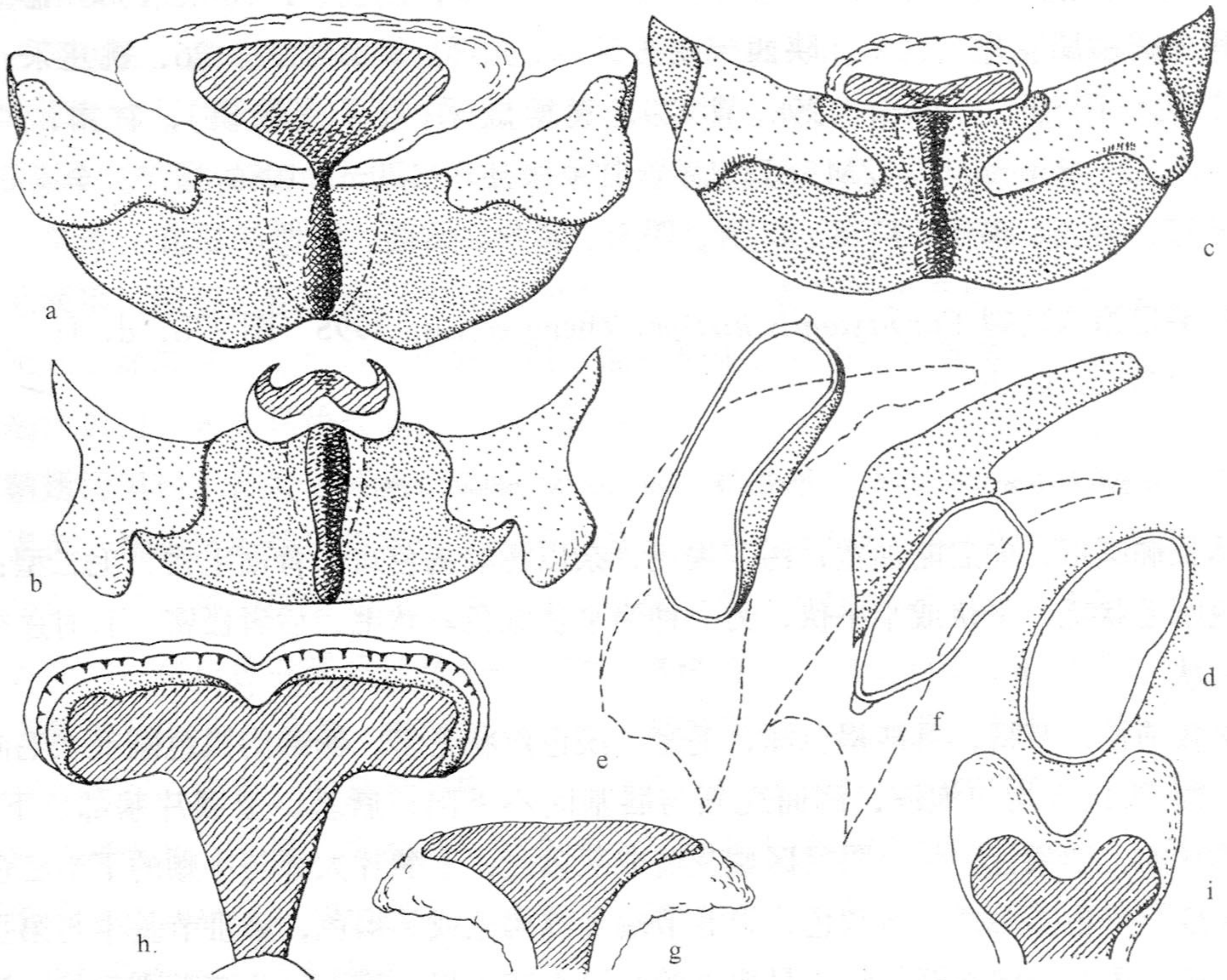


图 78 (a, d, g) 狭拟厚盲蝽 *Eurystylopsis angustatus* Zheng et Lu;

(b, f, i) 棒角拟厚盲蝽 *Eurystylopsis clavicornis* (Jakovlev);

(c, e, h) 毛足拟厚盲蝽 *Eurystylopsis hirtipes* Zheng et Lu

a~c. 交配囊后壁 (posterior wall of bursa copulatrix); d. 环骨片 (ring sclerite); e~f. 背唇片与腹唇片上的侧骨片 (lateral sclerites on dorsal & ventral labiate plate); g~i. 背结构 (dorsal structure)。

腹下斑驳：各腹节前半灰蓝色，两侧有一深色纵带，带中有一圆形小凹陷；各节后半红褐色。

雌虫环骨片长卵圆形，窄，有时成肾形；腹唇片上的侧骨片大，其端半向内弯曲。交配囊后壁的支间叶内支长，指向内方，外支远短；背结构“T”形，其膜状包被的背缘有一列微刺。

量度 (mm)；体长 7.75~8.0，体宽 2.8~2.9。头长 0.5，头宽 1.2，头顶宽 0.5。触角各节长 1.0:3.1:1.05:0.8。前胸背板长 1.25，后缘宽 2.2。革片长 3.6，楔片长 1.25。

模式标本：正模♀，甘肃榆中兴隆山，2200m，1993.VII.30，吕楠采（存 NKU）（已检查）。

观察标本：1♀（正模），甘肃榆中兴隆山，2200m，1993.VII.30，吕楠采；11♀♀（副模），同前，1993.VII.30~31，吕楠采。

分布：甘肃。

36. 厚盲蝽属 *Eurystylus* Stål, 1871

Eurystylus Stål, 1871: 671. **Type species:** *Eurystylus costalis* Stål, 1871; by monotypy.

Eurycyrtus Reuter, 1879a: 33. **Type species:** *Eurycyrtus bellevoeyi* Reuter, 1879; by monotypy. Synonymized by Reuter, 1910b: 166.

Olympiocapsus Kirkaldy, 1902b: 255. **Type species:** *Olympiocapsus coelestialium* Kirkaldy, 1902; by monotypy. Synonymized by Reuter, 1910c: 51

Sabelliscus Distant, 1904a: 113~114. **Type species:** *Capsus apicifer* Walker, 1873; by subsequent designation (Kirkaldy, 1906a: 142). Synonymized by Carvalho, 1952: 88.

体短厚，多无明显光泽，背面密被深色刚毛状毛及淡色丝光平伏毛，后者常组成岛状小毛斑，极易脱落。头部下倾，具两种毛，蓬松，额及头顶无刻点，均匀微隆，头顶无显著中纵沟，后缘不隆起成嵴。唇基左右压扁，微突出，中纵线处锐薄，成嵴状。眼靠近前胸，内侧有一亚三角形区域，深黑色，天鹅绒状。触角第 I 节极粗大，多少压扁，上具两种毛被；第 II 节长大，明显成棒状，端半强烈加粗，毛被短小，长度均一；第 III、IV 节短小，基部淡色。喙多伸达中足基节。

前胸背板均匀微隆，无刻点，毛刚毛状，基部略下凹，表面有时可有浅皱；领粗。盘域可有一对块状或眼状斑。小盾片微隆，向后向四周渐低，表面可有横皱。半鞘翅无刻点；楔片及膜片强烈下折，前翅远伸过腹部末端。膜片具深色斑，大室末端宽圆。后足胫节较粗短，微弯。腹下亦被易脱落的丝状毛。

左阳基侧突弯曲，末端膨大，约成鹅头状。阳茎端膜叶体积很大，膜叶复杂，其中